

# Spider III

## Technische Daten

Arbeitsbühne **TEUPEN** *hyLIFT*



Spider III

Arbeitshöhe:	ca. 29,70 m
Plattformhöhe:	ca. 27,90 m
Seitliche Reichweite bei 200 kg:	ca. 14,00 m
bei 80 kg:	ca. 15,70 m
Korblast:	max. 200 kg
Hydraulisch drehbarer Arbeitskorb:	180°
Korbarmbewegung:	180°
Abmessungen des Arbeitskorbes (LxBxH):	0,9 x 0,8 x 1,1 m
Baulänge (minimal):	ca. 7,20 m
Baubreite (minimal):	ca. 0,94 m
Bauhöhe (minimal):	ca. 1,98 m
Drehbereich:	450°
Gesamtgewicht (verteilt auf 8 Räder):	ca. 4200 kg
Radabmessungen (D x B):	460 mm x 130 mm
Max. Stütztellerbelastung je Stütze:	ca. 26 kN
Flächenbelastung in Standardarbeitsstellung:	≥ 2,3 kN/m <sup>2</sup>
Abstütztellerabmessungen:	0,37 m x 0,22 m
Abstützbar bis Geländeneigung:	max. 10 %
Standard-Abstützfläche (LxB):	min. 4,30 m x 4,30 m
Begrenzte Abstützfläche (LxB):	max. 6,15 m x 2,78 m
Begrenzter Drehbereich:	2 x 20°
Steigfähigkeit:	ca. 15 %
Fahrgeschwindigkeit:	0 bis 1,50 km/h
Reichweite der Funkfernsteuerung:	ca. 100 m
Steuerspannung:	24 V
Elektro-Antrieb:	230 V / 400 V

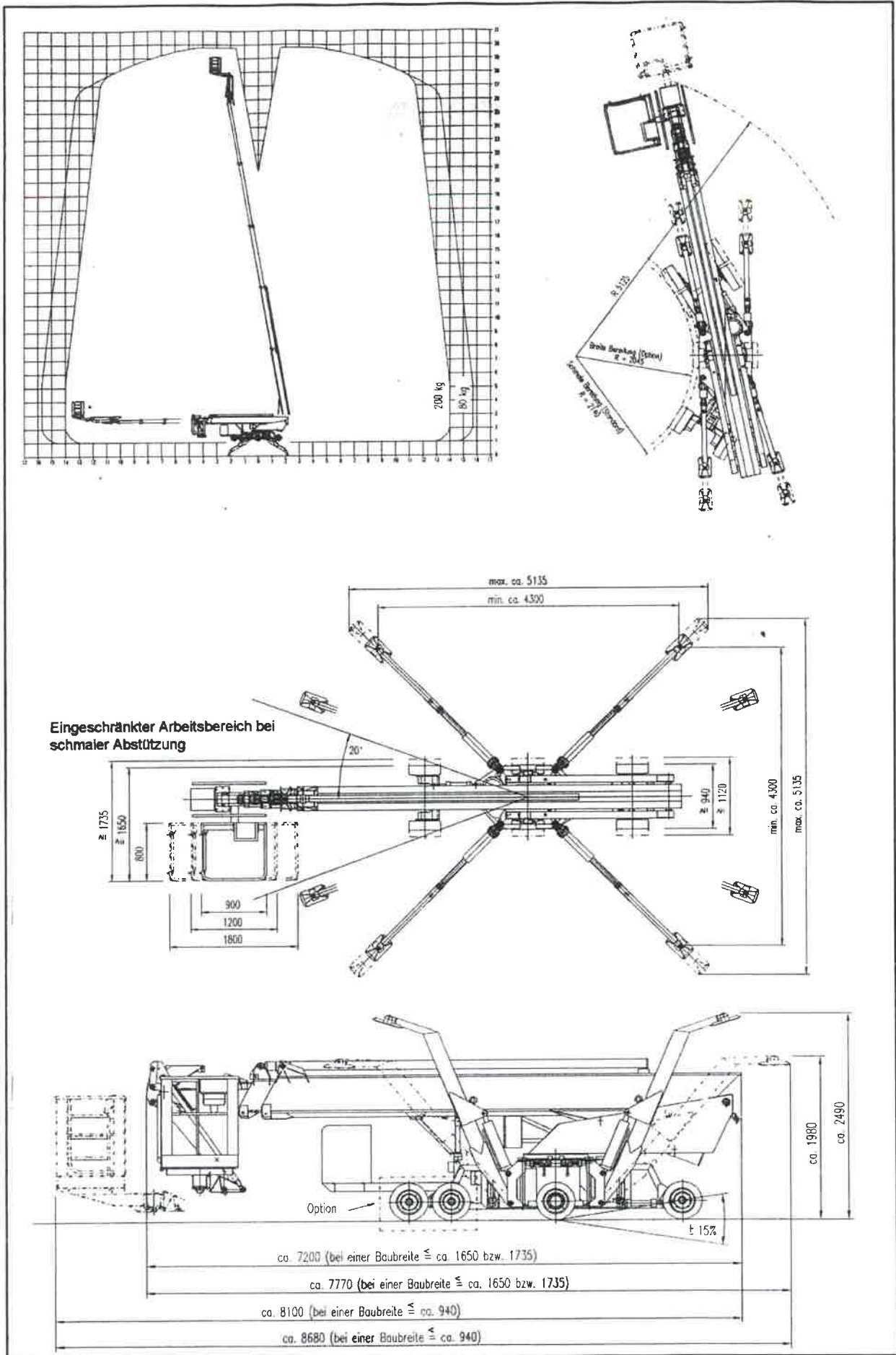
### Antriebsmotor Kubota D 722-E

#### Wassergekühlter 3-Zylinder-4-Takt-Dieselmotor

Hubraum:	719 cm <sup>3</sup>
Höchstleistung bei 3600 min <sup>-1</sup> :	14 kW (19 PS)
Kraftstoffart:	Dieselmotorkraftstoff
Geräuschemissionswert:	ca. 77 dB (A) (7 m Entfernung)

### Zubehör

Gasmotor Kubota DG 750-E:	14 kW (19 PS)
Breitreifen (460 mm x 230 mm):	ca. 60 kg
Arbeitskorb:	1,2 x 0,8 x 1,1 m 1,8 x 0,8 x 1,1 m



Technische Änderungen vorbehalten!

## TEUPEN Maschinenbaugesellschaft mbH

Hausanschrift: Amelandsbrückenweg 85-87 - D 48599 Gronau-Epe - Telefon 0049 (02565) 704-0 -Telefax 0049 (02565) 7 04 44 -  
Postanschrift: Postfach 2164 - D 48586 Gronau-Foe Internet: <http://www.teupen.de> - E-mail: [info@teupen.de](mailto:info@teupen.de)